

令和6年度

# 夏休みチャレンジパス

実施期間中は、市電・市バス・カゴシマシティビュー・サクラジマアイランドビューに乗り放題!!

※まち巡りバス・その他の民間バスは利用対象外です。

発売期間 7月1日(月)～8月20日(火)

実施期間 7月20日(土)～9月1日(日)  
(小学生) 2,000円 (中学生) 4,000円

【見本：昨年のもので】



◎申込みには、小学生は顔写真、中学生は顔写真と生徒手帳などが必要です。

**割引対象の施設 (全17施設)** ※料金表示について  
①はチャレンジパスをお持ちの本人の料金  
②は同伴者の料金  
※他の割引との併用はできません。

※ご注意  
発売所では顔写真の撮影等ができませんので、必ず貼付用の写真(タテ3cm×ヨコ2.5cm)をお持ちください。

**アミュラン**  
かでしまほんかん  
(アミュプラザ鹿児島本館 6F)  
☎(099)812-7700

【割引後利用料】  
① 200円  
② 大人 400円  
③ 中学生 200円

アクセス  
市電 鹿児島中央駅前下車徒歩2分  
市営バス 鹿児島中央駅下車 すぐ

せんがんえん いそていえん しょうこしゅうせいかん  
**仙巖園(磯庭園)・尚古集成館**  
☎(099)247-1551

**ちゃんぼ餅(2本入) プレゼント!**

【入場料】  
大人・高校生以上 1000円  
小・中学生 無料  
(夏休み期間7/20～9/1)

※チャレンジパスを仙巖園内の「両棒餅屋」にご提示ください。(本人のみ)

アクセス  
シティビュー 仙巖園(磯庭園)前下車 すぐ

けんれきし びじゅつ れいめいかん  
**県歴史・美術センター黎明館**  
☎(099)222-5100

【割引後入館料】  
① 小・中学生 80円  
② 大人 310円  
③ 大学・高校生 160円  
④ 中学生 80円

※18歳以下は、土・日・祝日は無料

アクセス  
市電 市役所前下車 徒歩5分  
市営バス 市役所前下車 徒歩5分  
シティビュー 薩摩義士碑前下車 すぐ

てんもんかん  
**天文館シネマパラダイス**  
☎(099)216-8833

【映画鑑賞料金割引金額】  
① 小・中学生 200円割引  
② 大人・大学生 200円割引  
③ 中学生 200円割引

※高校生の割引はありません

アクセス  
市電 天文館またはいづろ通下車 徒歩5分  
市営バス 天文館またはいづろ下車 徒歩5分

※割引対象施設につきましては変更になる可能性があります。詳しくは、交通局ホームページをご覧ください。

## 夏休みチャレンジパス 購入申込書

〈ご注意〉  
ご購入の際は、市電・市バスの運行路線を十分ご確認ください。



(申込み日 令和6年 月 日)

ふりがな 氏名(パスを利用される方)	学校名	住所・連絡先
	小・中	電話 ( )
購入理由	1. 補習・部活動(学校) 2. 塾 3. その他 ( ) 例: 買い物、自由研究など	
どこで知りましたか	1. 市電・市バス車内ポスター 2. 交通局HP・フェイスブックなど 3. 学校での配布物 4. その他 ( )	定期券 有・無

※購入には、購入申込書、顔写真(タテ3.0cm×ヨコ2.5cm。貼付用を必ずお持ち下さい。)、生徒手帳など本人を証明するもの(中学生のみ)が必要です。

**チャレンジパス 発売所**

交通局内(☎257-2101)、市役所前(☎239-8892)、桜島営業所、谷山電停(臨時)の各乗車券発売所で発売いたします。

※谷山電停の臨時発売所は、7/25～8/5(※土・日曜除く)の11:00～14:00、15:00～18:30のみ利用できます。

**かごしま水族館**  
すいぞくかん

☎(099)226-2233

【割引後入館料】  
 ①小・中学生 600円  
 ②大人 1,200円  
 ③中学生 600円

アクセス  
 市電 水族館口下車 徒歩8分  
 市営バス かごしま水族館前下車 すぐ  
 シティビュー かごしま水族館前下車 すぐ



**市立科学館**  
しりつかがくかん

☎(099)250-8511

【割引後入館料】  
 ①小・中学生 120円  
 ②大人 320円  
 ③中学生 120円

※宇宙劇場は割引対象外です。

アクセス  
 市電 郡元下車 徒歩8分  
 市営バス 鴨池市営プール前下車 徒歩1分



**維新ふるさと館**  
いしん かん

☎(099)239-7700

【割引後入館料】  
 ①小・中学生 120円  
 ②大人 240円  
 ③中学生 120円

アクセス  
 市電 高見橋下車 徒歩3分  
 市営バス 加治屋町下車 徒歩5分  
 シティビュー 維新ふるさと館(観光交流センター)前下車 すぐ



**市立美術館**  
しりつびじゅつかん

☎(099)224-3400

【割引後観覧料】  
 ①小・中学生 120円  
 ②大人 240円  
 ③大学・高校生 160円  
 ④中学生 120円

※特別展は割引対象外です。

アクセス  
 市電 朝日通下車 徒歩5分  
 市営バス 金生町下車 徒歩5分  
 シティビュー 西郷銅像前下車 徒歩1分



**平川動物公園**  
ひらかわどうぶつこうえん

☎(099)261-2326

【割引後入園料】  
 ①小・中学生 無料  
 ②大人 400円  
 ③中学生 80円

アクセス  
 民営バス(有料) 動物園前下車  
 JR 指宿枕崎線(有料) 五位野駅下車



**西郷南洲顕彰館**  
さいこうなんしゅうけんしょうかん

☎(099)247-1100

【割引後入館料】  
 ①小・中学生 80円  
 ②大人 160円  
 ③中学生 80円

アクセス  
 市電 桜島棧橋通下車 徒歩15分  
 市営バス 堅馬場下車 徒歩7分  
 シティビュー 西郷南洲顕彰館前下車 すぐ



**桜島マグマ温泉**  
さくらじま おんせん

☎(099)293-2323

【割引後入浴料】  
 ①小学生 130円  
 ②中学生 300円  
 ③中学生以上 300円

アクセス  
 桜島フェリー(有料) 桜島港下船 徒歩8分  
 アイランドビュー レインボー桜島下車 すぐ



**かごしま近代文学館 かごしまメルヘン館**  
かごしま近代ぶんがくかん

☎(099)226-7771

【割引後観覧料】  
 ①小・中学生 120円(共通券200円)  
 ②大人 240円(共通券400円)  
 ③中学生 120円(共通券200円)

※近代文学館とメルヘン館には共通券があります。

アクセス  
 市電 朝日通下車 徒歩7分  
 市営バス 金生町下車 徒歩7分  
 シティビュー 西郷銅像前下車 徒歩3分



**ふるさと考古歴史館**  
こうこれきしかん

☎(099)266-0696

【割引後入館料】  
 ①小・中学生 120円  
 ②大人 240円  
 ③中学生 120円

アクセス  
 市営バス 慈眼寺公園前下車 徒歩15分(14番線)



**かごしま文化工芸村**  
ぶんかこうげいむら

☎(099)281-7175

【割引後施設使用料】  
 ①小・中学生 80円  
 ②大人 160円  
 ③中・高生 80円

アクセス  
 民営バス(有料) 鹿実高校前下車 文化工芸村下車



**旧鹿兒島紡績所技師館(異人館)**  
きゅうかごしまぼうせきじよぎしかん いじんかん

☎(099)247-3401

【割引後入館料】  
 ①小・中学生 80円  
 ②大人 160円  
 ③中学生 80円

アクセス  
 シティビュー 仙巖園(磯庭園)前下車 徒歩5分



●入館料などの割引対象の方  
 ①チャレンジパスを持っている本人  
 ②チャレンジパスを持っている小学生に同伴する方(中学生以上) 2人まで

●入館料などの割引を受けるときの注意  
 入館する前に、施設の窓口でチャレンジパスを見せてください。  
 なお、同伴者割引を受けるときは、必ずご一緒に窓口までお越しください。

**桜島海づり公園**  
さくらじまうみ こうえん

☎(099)293-3937

【※割引後つり料】  
 ①小・中学生 80円  
 ②大人 150円  
 ③中学生 80円

アクセス  
 桜島フェリー(有料) 桜島港下船 徒歩10分



**鴨池海づり公園**  
かもいけうみ こうえん

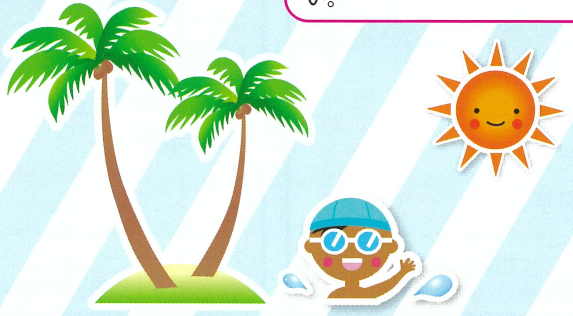
☎(099)252-1021

【※割引後つり料】  
 ①小・中学生 150円  
 ②大人 500円  
 ③中学生 150円

アクセス  
 市営バス 海づり公園前下車 徒歩5分  
 ニュータウン中央下車 徒歩7分



※釣りをされない方は、入園料(大人100円、小・中学生50円)が必要です。  
 小学生のご利用及び中学生の17時以降のご利用は保護者の同伴が必要です。



# 同伴者割引について

**同伴者割引の対象**  
 「夏休みチャレンジパス」をお持ちの小学生と一緒に、市電・市バス・カゴシマシティビュー・サクラジマアイランドビューに乗車される方(中学生以上) 2人まで(入館料などの割引も同様です。)

**運賃割引**  
 1回の乗車につき、1人100円で乗車できます。  
 (市電を乗換の場合は乗換乗車券をお受け取りください。)  
 ※敬老パスをお持ちの方が同伴される場合は、区間によっては同伴者割引より敬老パスで乗車された方がお得な場合もございますのでご注意ください。

**運賃の支払方法**  
 降車の際に、必ず運転手にチャレンジパスを所持している小学生の同伴者であることを伝え、運賃を現金でお支払いください。  
 ※ラピカ・いわさきICカード・タッチ決済などでお支払いの場合、同伴者割引が適用されません。

**保護者の皆様へ**  
 お子様が1人もしくはお友達同士で出かけられる場合などは、行き先や帰る時間、連絡方法等をお子様と確認して、不慮の事故等に遭わないよう十分に注意をしていただきますようお願いいたします。